

# activité

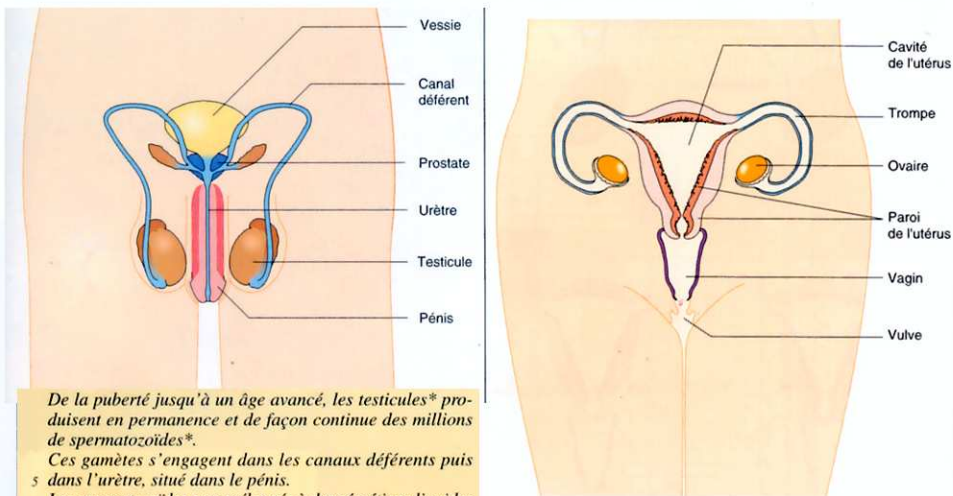
# 1

## La puberté

Avec la puberté, tout change : le corps, les sensations, les émotions, les pensées... C'est le passage de l'enfance à l'adolescence qui précède l'âge adulte.

La puberté se manifeste chez le garçon et chez la fille par des transformations du corps et des modifications du comportement.

**Quels sont les signes extérieurs de la puberté ?**



De la puberté jusqu'à un âge avancé, les testicules\* produisent en permanence et de façon continue des millions de spermatozoïdes\*.

Ces gamètes s'engagent dans les canaux déférents puis dans l'urètre, situé dans le pénis.

Les spermatozoïdes sont mélangés à des sécrétions liquides de la prostate et d'autres glandes.

Le sperme\* ainsi formé sort par l'orifice du pénis, au cours de l'éjaculation.

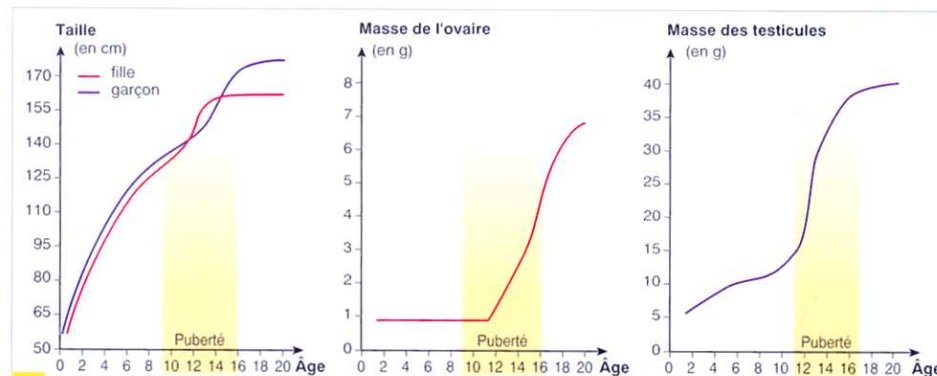
10 Lorsque'ils sont déposés dans l'appareil reproducteur de la femme, les spermatozoïdes peuvent rester en vie de quatre à six jours.

Production et trajet du sperme.

L'appareil reproducteur de la femme. L'ovaire est le lieu de production des ovules. Un ovule expulsé d'un ovaire passe dans une trompe, puis dans l'utérus.

Pendant une grossesse, c'est dans l'utérus que se développe le futur enfant.

Le vagin s'ouvre à l'extérieur par la vulve.



3 Courbes de croissance de la fille et du garçon (a), évolution de la masse des organes reproducteurs de la fille : l'ovaire (b), du garçon : les testicules (c).



## 4 Transformations de la personnalité

L'adolescence s'exprime par deux besoins : être proche des autres et se sentir autonome.

L'adolescent veut maintenir les liens de l'enfance tout en échappant à l'emprise de ses parents.

L'opposition est parfois pour lui un moyen de se situer vis-à-vis des adultes, notamment de ses parents. En testant leur résistance, en s'affirmant « contre », il amorce un début de séparation qui favorise sa rencontre avec l'autre.

Sentiment et sexualité sont indissociables. Ils provoquent souvent un embarras qui se manifeste par des rougeurs, une accélération du rythme cardiaque. L'adolescence est un « bain d'émotions », où l'anxiété, la honte et même le dégoût succèdent au plaisir, à l'exaltation et à la joie.

### J'observe

1. A la puberté, des transformations du corps s'observent chez l'adolescent. Elles aboutissent à la formation des :

- caractères sexuels primaires : ils concernent l'appareil génital\* ;
- caractères sexuels secondaires : ils concernent les parties du corps autres que l'appareil génital proprement dit.

Recopiez le tableau (doc. 2) et soulignez à l'aide de couleurs différentes les deux types de caractères sexuels.

2. Relevez dans le document 4 les mots qui traduisent certaines caractéristiques de la personnalité de l'adolescent. Vous distinguez ceux qui révèlent les troubles, la confrontation, les besoins et les sentiments.

### Je raisonne

3. Recherchez et notez le caractère commun de la croissance de la fille et du garçon pendant la puberté (document 3). Notez les différences.

4. A la puberté, les organes reproducteurs commencent à fonctionner. Recherchez sur les documents 2 et 3 les caractères liés à ce fonctionnement.

### Je conclus

5. Formulez une réponse au problème posé : « Quels sont les signes extérieurs de la puberté ? »

### vocabulaire

\* **Morphologique** : qui concerne l'aspect général du corps.

\* **Physiologique** : qui concerne le fonctionnement du corps.

\* **Appareil génital ou reproducteur** : ensemble des organes qui assurent la reproduction.

2 Les transformations morphologiques et physiologiques à la puberté.

Fille	Garçon
Âge : entre 9 et 16 ans	Âge : entre 11 et 15 ans
<b>Caractères morphologiques*</b> <ul style="list-style-type: none"> <li>● Les seins se forment.</li> <li>● Le bassin s'élargit.</li> <li>● La taille s'affine.</li> <li>● Le système pileux se développe.</li> </ul>	<b>Caractères morphologiques</b> <ul style="list-style-type: none"> <li>● La voix change (elle mue).</li> <li>● Les épaules s'élargissent.</li> <li>● Le pénis et les testicules se développent.</li> <li>● Le système pileux se développe.</li> </ul>
<b>Caractères physiologiques*</b> <ul style="list-style-type: none"> <li>● Poussée de croissance.</li> <li>● Apparition des règles (perte de sang chaque mois).</li> </ul>	<b>Caractères physiologiques</b> <ul style="list-style-type: none"> <li>● Poussée de croissance.</li> <li>● Les premières éjaculations (émission de sperme) se produisent.</li> </ul>